

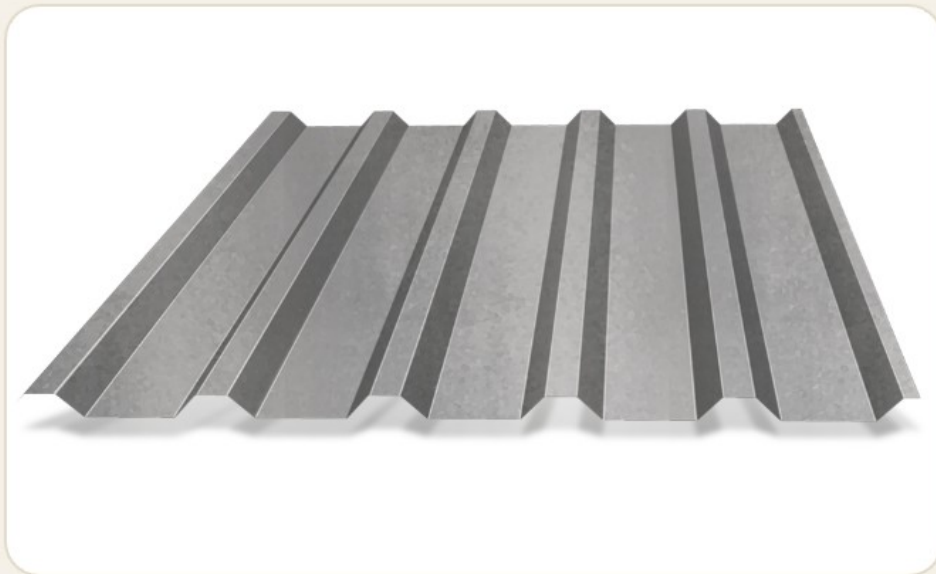
THERMPLATTEN

DACH · FASSADE · METALL

Trapezblech T35 Dach – Stahl-Hochprofil

Trapezblech T35 Dach

Stahl-Dachblech · Hochprofil auf Maß



Profil ca. 35 mm · Deckbreite ca. 1050 mm
große Spannweiten · Dach ab 15°

Technische Daten

- Profilhöhe: ca. 35 mm (Hochprofil)
- Effektive Deckbreite: ca. 1050 mm
- Max. empfohlene Tafellänge: 12,5 m
- Min. Dachneigung: ca. 15°
- Vorteil: große Spannweiten / hohe Tragfähigkeit; Variante T35 Max verfügbar
- Material: Stahl (EN 10346) - optional Antikondensvlies

Angebot anfragen

Karol · +49 152 0514 6949 · lager@thermplatten.de · www.thermplatten.de

THERMPLATTEN

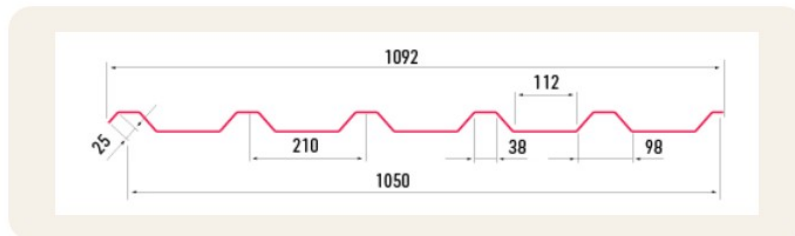
DACH · FASSADE · METALL

Querschnitt, Farben & Daten

THERMPLATTEN

DACH · FASSADE · METALL

Querschnitt – Profil T35



Profilhöhe ca. 35 mm

effektive Deckbreite ca. 1050 mm

max. Tafellänge 12,5 m · ab 15° Dachneigung

THERMPLATTEN

DACH · FASSADE · METALL

Farben & technische Daten



+ Aluzink / verzinkt · matt & glänzend · optional Antikondensvlies

Profilhöhe ca. 35 mm · Deckbreite ca. 1050 mm

Angebot anfragen

Karol · +49 152 0514 6949 · lager@thermplatten.de · www.thermplatten.de